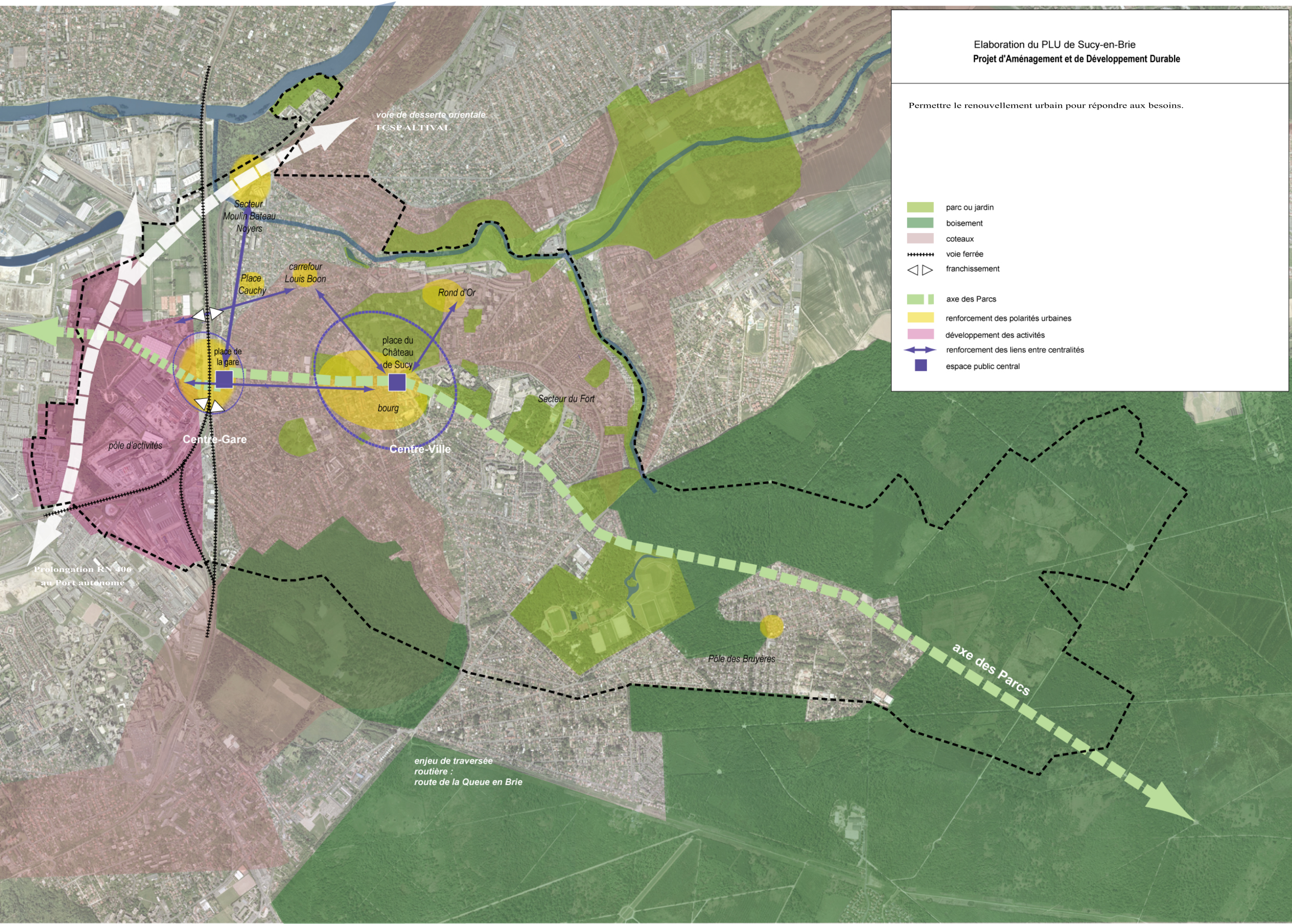


Elaboration du PLU de Sucy-en-Brie  
Projet d'Aménagement et de Développement Durable

Permettre le renouvellement urbain pour répondre aux besoins.








- parc ou jardin
- boisement
- coteaux
- voie ferrée
- franchissement
- axe des Parcs
- renforcement des polarités urbaines
- développement des activités
- renforcement des liens entre centralités
- espace public central





Elaboration du PLU de Sucey-en-Brie  
 Projet d'Aménagement et de Développement Durable

Préserver l'environnement, le patrimoine naturel et urbain.

le patrimoine naturel

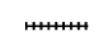


-  parc ou jardin
-  boisement
-  coteaux
-  secteur de vergers et de sentiers
-  cônes de vues sur les vallées
-  rues offrant des vues lointaines
-  rue offrant des vues sur la forêt

-  lotissements du Petit Val, Grand Val, Vieux Val
-  vue ancienne depuis les domaines

■ monuments historiques classés :

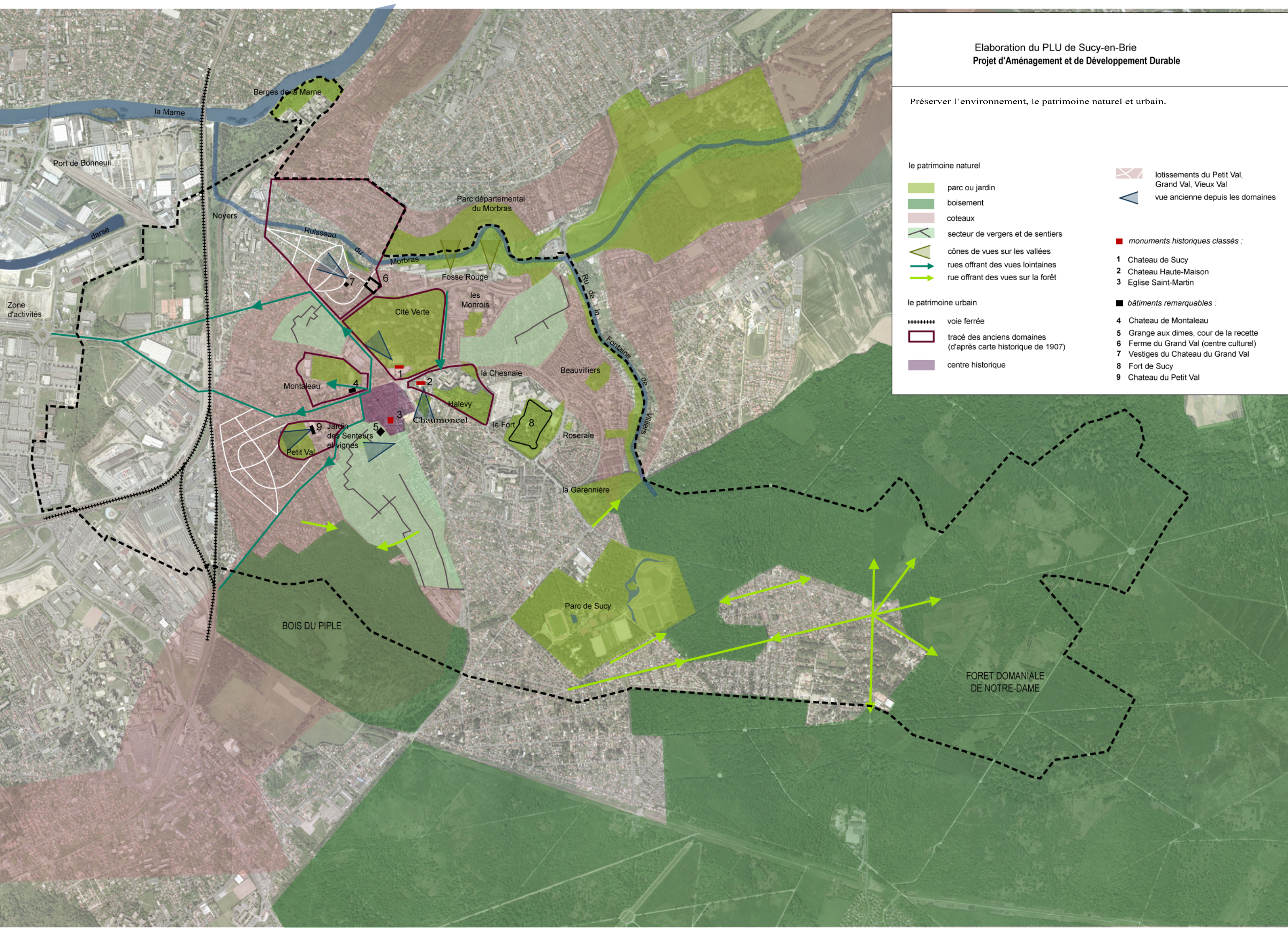
- 1 Château de Sucey
- 2 Château Haute-Maison
- 3 Eglise Saint-Martin

le patrimoine urbain

-  voie ferrée
-  tracé des anciens domaines (d'après carte historique de 1907)
-  centre historique

■ bâtiments remarquables :

- 4 Château de Montaleau
- 5 Grange aux dimes, cour de la recette
- 6 Ferme du Grand Val (centre culturel)
- 7 Vestiges du Château du Grand Val
- 8 Fort de Sucey
- 9 Château du Petit Val



Elaboration du PLU de Sucy-en-Brie  
Projet d'Aménagement et de Développement Durable

Faciliter les échanges, rendre la ville plus lisible et plus accessible

- parc ou jardin
- boisement
- voie ferrée
- axe des Parcs
- axe des Rivières
- axe des Forêts
- accès vers les sentiers inscrits au POS
- Réseaux cyclables existants
- lieu de vie majeur existant ou à venir
- "place" d'articulation urbaine
- entrée de ville

