

# commune de Charenton-le-Pont

Date du 12 Mars 2007



DOEM SAP/PEER

## plan des servitudes

direction départementale  
de l'Équipement du Val-de-Marne

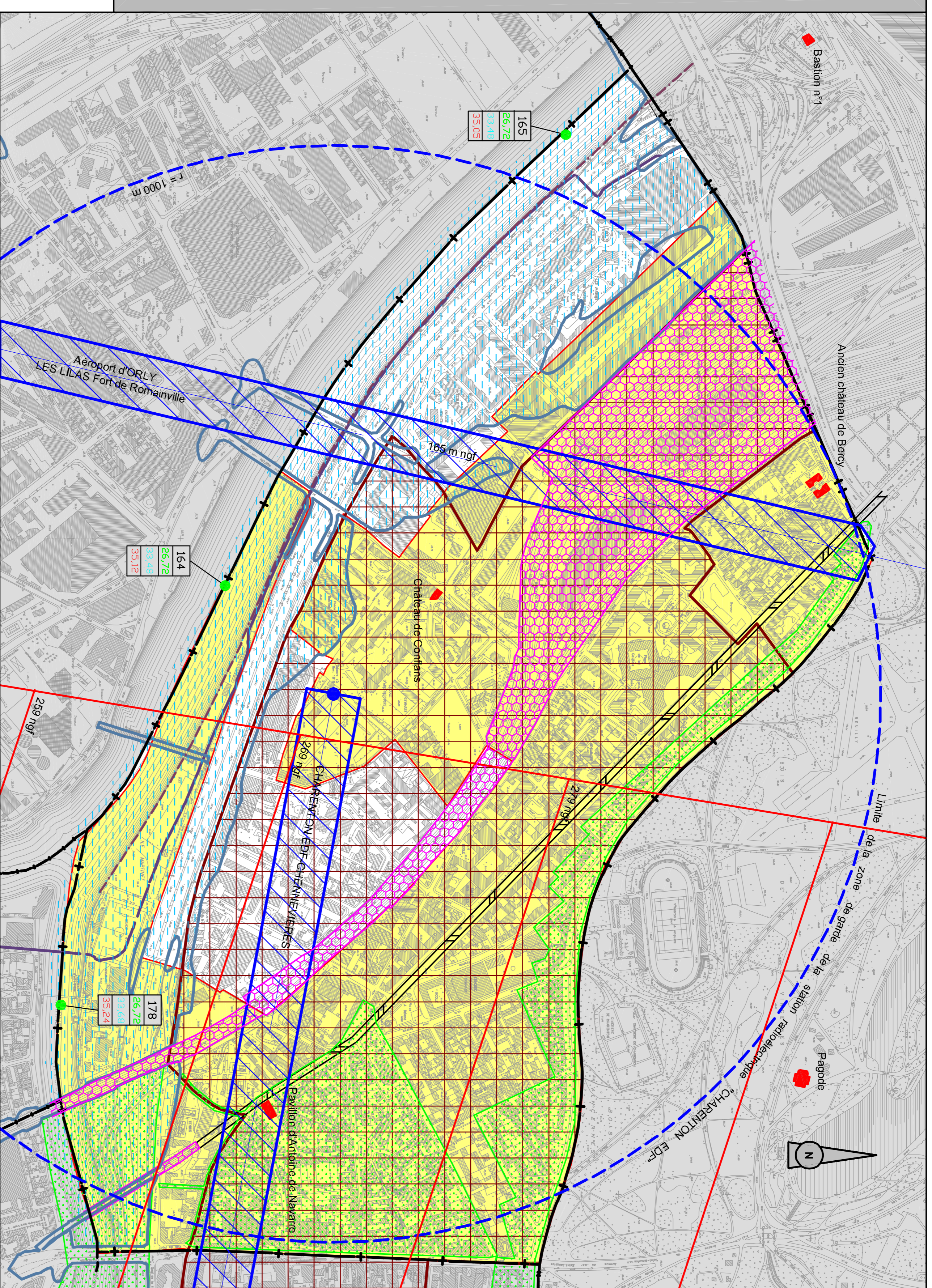


service  
de l'aménagement  
des flux  
et de l'équipement  
des territoires

12, 14 rue des écoles  
93012 Orly cedex

échelle 1 / 5000

É. Valadier/Genève  
A. Vernet/Genève



- Limite de commune
- Limite de département
- Zone d'anciennes carrières
- Canalisation de transport d'hydrocarbure
- Sites inscrits
- Zone ferroviaire en bordure de laquelle s'applique les servitudes relatives au chemin de fer (RATP - SNCF)
- Monument historique (sol et bâti)
- Périmètre de protection modifié autour des monuments historiques (loi SRU du 13/12/2000)
- Servitude Aéronautique de dégagement de l'aéroport d'Orly
- Tunnel RATP de la ligne n°8 du métro

- Servitudes radioélectriques contre les obstacles
- Faisceaux hertziens
- Station radioélectrique "Charenton - EDF"
- Zone de garde  
N.B. : la totalité de la commune est incluse dans la zone de protection de la station (R = 3000 m)
- Inondations
- Servitude de halage
- Zone inondable où s'appliquent les dispositions du P.P.R.I. de la Marne et de la Seine approuvé par arrêté préfectoral le 28 juillet 2000
- Point Kilométrique
- N° du point kilométrique
- Retenue Normale
- Cote de la crue de 1924
- Cote de la crue de 1910